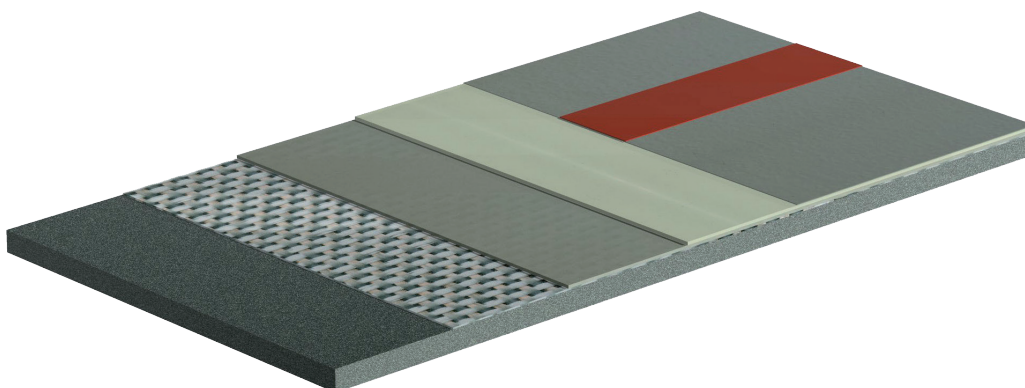


Duolastic 60 ME FL



SPORTBODENAUFBAU:

Oberbeläge	2 mm fugenlose PUR-Beschichtung
Lastverteilerplatte	ca. 3 mm Lastverteilerschicht bestehend aus einem Glasroving-Gewebe vollflächig getränkt mit 2-Komponenten PUR-Hartbeschichtung
Elastikschicht	11 mm PE-Schaumstoffbahn mit Fugendichtung, vollflächig verklebt auf vorbereitetem Unterboden
Unterbau	Zement- oder Heizestrich, Gussasphalt, Trockenestrichelement auch in Verbindung mit Fußbodenheizung
Gesamtstärke	16 mm

EIGENSCHAFTEN

Kraftabbau KA55 (%)	59	Rollende Last RL (N)	1500
Standardverformung StV (mm)	3,4	Ballreflexion BR (%)	98
Verformungsmulde w500 (%)	1,5	Lastannahme LA (kN/m ²)	5

